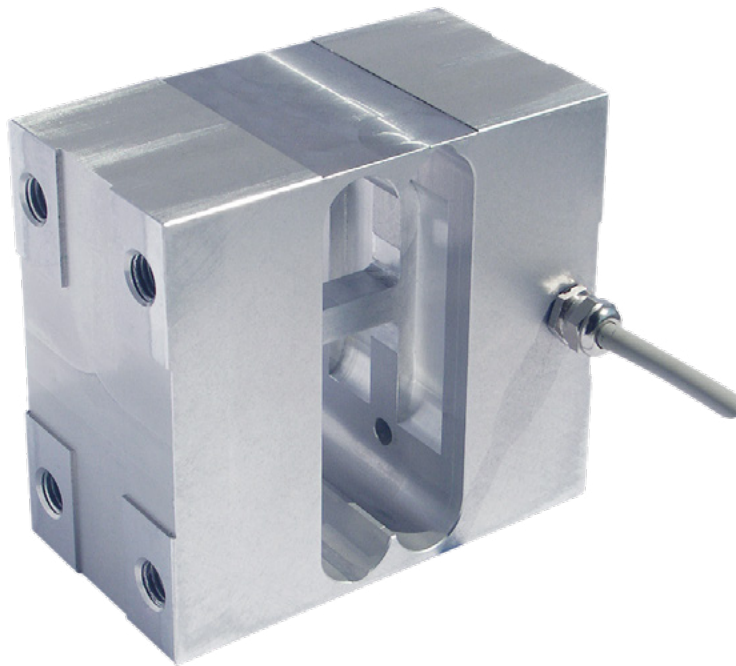


Plattformwägezelle PM mit einer Nennlast von 150 kg

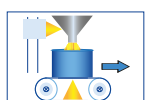


Leistungsmerkmale

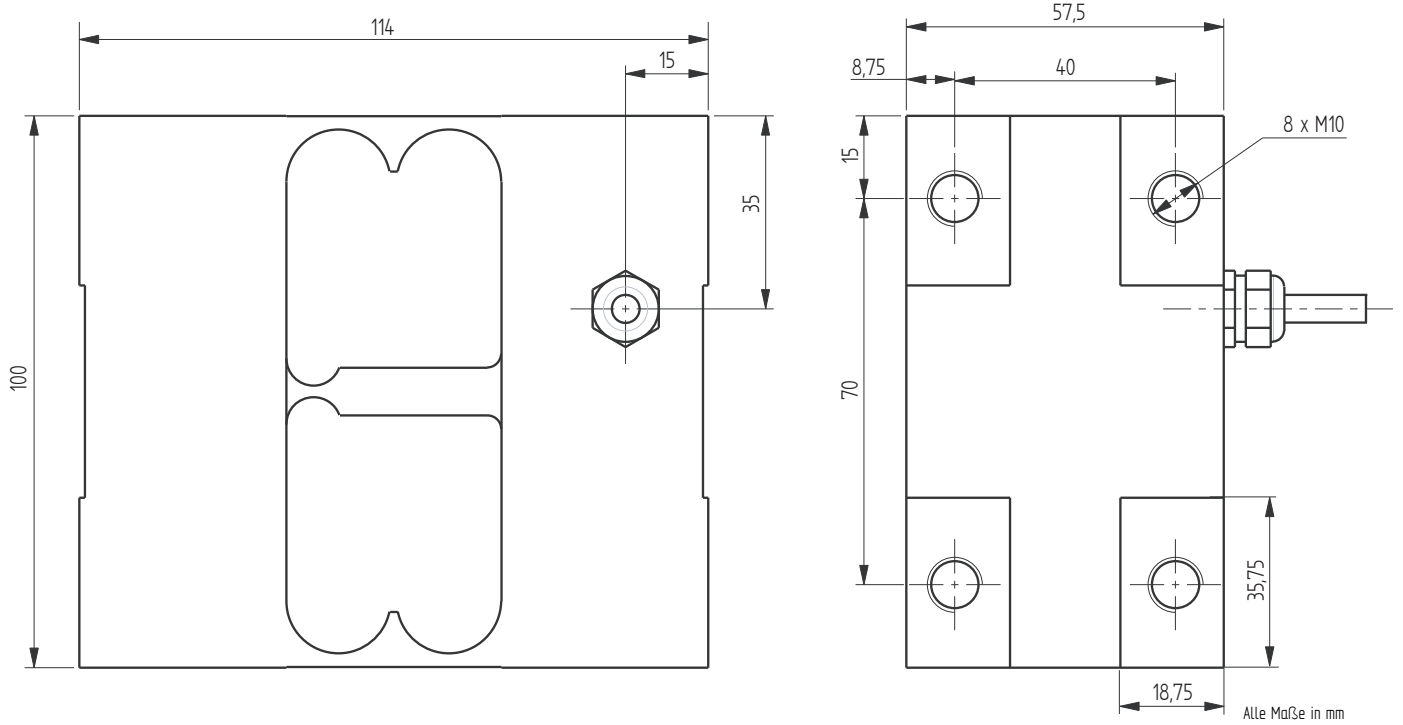
- Plattformwägezelle aus anodisiertem Aluminium
- Schutzart IP67
- Ideal für Plattformwaagen unter rauen Umgebungsbedingungen
- Kompensierte Ecklast für Plattformen bis 600 x 600 mm
- 6-Leitertechnik
- Besonders geeignet für das Wiegen von Trichtern in Wandanbringung

Anwendungen

- Lebensmittelindustrie
- Montanindustrie
- Chemie-/Pharmaindustrie
- Abfallmanagement/Recycling
- Verpackungstechnik



Mechanische Abmessungen in mm



Artikel-Nr.	Ausführung	Nennlast [kg]
112391	-	150

Anschlussbelegung

Elektrischer Anschluss		
Funktion	Adernfarbe	
Speisung (+)	Rot	●
Signal (+)	Grün	●
Signal (-)	Weiß	○
Speisung (-)	Blau	●
Fühler (+)	Rosa	●
Fühler (-)	Grau	●

Technische Daten

Typ	PM	
Ausführung		-
Nennlast E	kg	150
Eichfähige Höchstlast E_{max}	kg	150
Genauigkeitsklasse nach OIML R60		-
Max. Anzahl der Teilungswerte n_{max}	d OIML	-
Mindestteilungswert v_{min}	g	-
Kriechteilungsfaktor $Z = E_{max}/2 \times DR$		-
Zusammengesetzter Fehler	% E	±0,033
Temperaturkoeffizient des Nullsignals	% E/°C	±0,006
Temperaturkoeffizient des Kennwertes	% E/°C	±0,0016
Belastungskriechen d_{cr, F} über 30 min.	% E	±0,03
Nullsignal	% E	±5
Nennkennwert C_{nom}	mV/V	1,2 ±10 %
Nennbereich der Speisespannung B_{U, nom}	V	1 ... 15
Eingangswiderstand R_e	Ω	410 ±20
Ausgangswiderstand R_a	Ω	350 ±5
Isolationswiderstand R_{is}	MΩ/50V	5
Elektrischer Anschluss		Messkabel, PVC, 3 m
Nenntemperaturbereich B_{T, nom}	°C	-10 ... 40
Gebrauchstemperaturbereich B_{T, G}	°C	-20 ... 60
Grenzlast E_{lim}	% E _{max}	150
Bruchlast E_B	% E _{max}	200
Anzugsdrehmoment	Nm	40
Maximale Plattformgröße	mm	600 x 600
Schutzart		IP67
Werkstoff		Aluminium
Gewicht	kg	1,25

Optionen

Artikel-Nr.	Bezeichnung
111735	Schutzbeschichtung

Zubehör

Elektrischer Anschluss

Artikel-Nr.	Bezeichnung
10323	Kabelstecker KS6 (6-polig Serie 581) inkl. Sensoranbau
10320	Kabelstecker KSSH15 (15-polig) inkl. Sensoranbau
43418	Eingangsstecker ZA9612FS (ALMEMO) inkl. Sensoranbau und Steckerkalibrierung
49205	Eingangsstecker ZKD712FS (ALMEMO 202) inkl. Sensoranbau und Steckerkalibrierung

Waagenelektronik

ALCJB-A	CPJ/CPJ2S	IPE50 Panel
		

Weiteres geeignetes Zubehör finden Sie auf unserer Homepage unter:

<https://www.lorenz-messtechnik.de/deutsch/produkte/waagenelektronik.php>